

Ansprechpartner

Vermittlung von Gruppenführungen:

Landratsamt Rhein-Neckar-Kreis, Kreisforstamt Außenstelle/Revier Neckargemünd

Goethestrasse 70, 69151 Neckargemünd

Tel.: 06223 73755

www.rhein-neckar-kreis.de

Weitere Informationen:

Tourist-Information

Neckarstr. 21, 69151 Neckargemünd, Tel.: 06223 3553

Mo., Di., Do., Fr. von 9 – 13 u. 14.30 – 18 Uhr

Mi. und Sa. von 9 – 13 Uhr

www.neckargemuend.de

Naturpark Neckartal-Odenwald

Kellereistraße 36, 69412 Eberbach, Tel.: 06271 72985

www.naturpark-neckartal-odenwald.de

Anfahrt

Öffentliche Verkehrsmittel:

Von Heidelberg aus mit den S-Bahn-Linien S1, S2 und S5 oder dem Bus bis Neckargemünd Hauptbahnhof.

Von dort aus entlang der Bahnhofstraße bis zur Brücke in die Weststadt. Nach der Überquerung links entlang der Banngartenstraße, die in den Alten Bammentaler Weg mündet und zum Wanderparkplatz führt.

Der Sinnenpfad endet in Waldhilsbach. Von dort fährt stündlich der Bus 755 nach Neckargemünd.

Zur Planung: www.vrn.de

Auto:

Die Zufahrt zum Wanderparkplatz befindet sich an der B45 im Ortsbereich Neckargemünd Richtung Bammental und ist ausgeschildert. Nach Durchfahrt der Eisenbahnunterführung zum Friedhof hält man sich links.



Sponsoren des „Sinnenpfades“ sind:

NECKARGEMÜND
www.neckargemuend.de



Naturpark
Neckartal-
Odenwald

LIFESCAN
a Johnson & Johnson company

Ortho-Clinical Diagnostics
a Johnson & Johnson company



BYTE-XXL.COM
- media meets IT -



Gefördert durch die
GlücksSpirale

Sinnenpfad

Neckargemünd

natürlich



Kartenmaterial

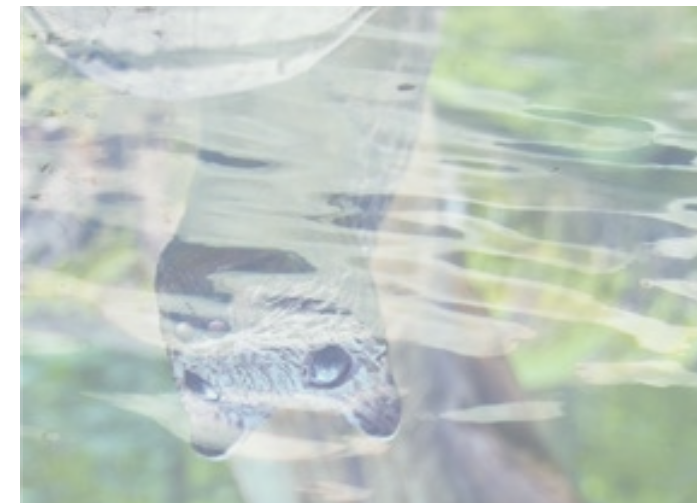
Wanderkarte Nr. 12

Heidelberg/Neckartal-Odenwald ist im Buchhandel erhältlich.

EAN/ISBN 978-3-931273-85-9

Wanderkarte Neckargemünd mit den umliegenden Wegen ist bei der Tourist-Information erhältlich.

Stand 03/2019, Änderungen vorbehalten, V.i.S.d.P.: Tourist-Information Neckargemünd



Der Sinnenpfad

lädt mit Elementen zum Erleben, Genießen und Besinnen zu jeder Jahreszeit auf einen Spaziergang ein. Im Frühjahr erwacht der Wald und strahlt in leuchtendem Grün, an heißen Sommertagen erfrischt die angenehme Kühle, der Herbst mischt bunte Farbpaletten und im Winter finden sich frostige Spuren im Schnee. Konstant sind die Stationen am Wegesrand, die zu fröhlichem Ausprobieren einladen.

www.sinnenpfad.de



Erleben

- Neckarriedkopf-Nordwand
- Gnom-Garten
- Balancierstamm
- Baumtelefon
- Barfußweg



Genießen

- Kunst im Wald
- Lange Bank
- Klangspiel
- Träumerliegen
- Däfte



Stationen

- 1 Schätzen
- 2 Däfte erraten
- 3 Sichtweisen
- 4 Tastsinn
- 5 Neckarriedkopf-Nordwand
- 6 Achtsamkeit
- 7 Kunst im Wald
- 8 Gnom-Garten
- 9 Balancierstamm
- 10 Wood-Stone
- 11 Lange Bank
- 12 Summstein
- 13 Klangspiel
- 14 Träumerliegen
- 15 Baumtelefon
- 16 Barfußweg
- 17 Hörrohr
- 18 Infotafel Auswanderer



Besinnen

- Schätzen
- Sichtweisen
- Tastsinn
- Achtsamkeit
- Wood-Stone
- Summstein
- Hörrohr
- Infotafel Auswanderer

